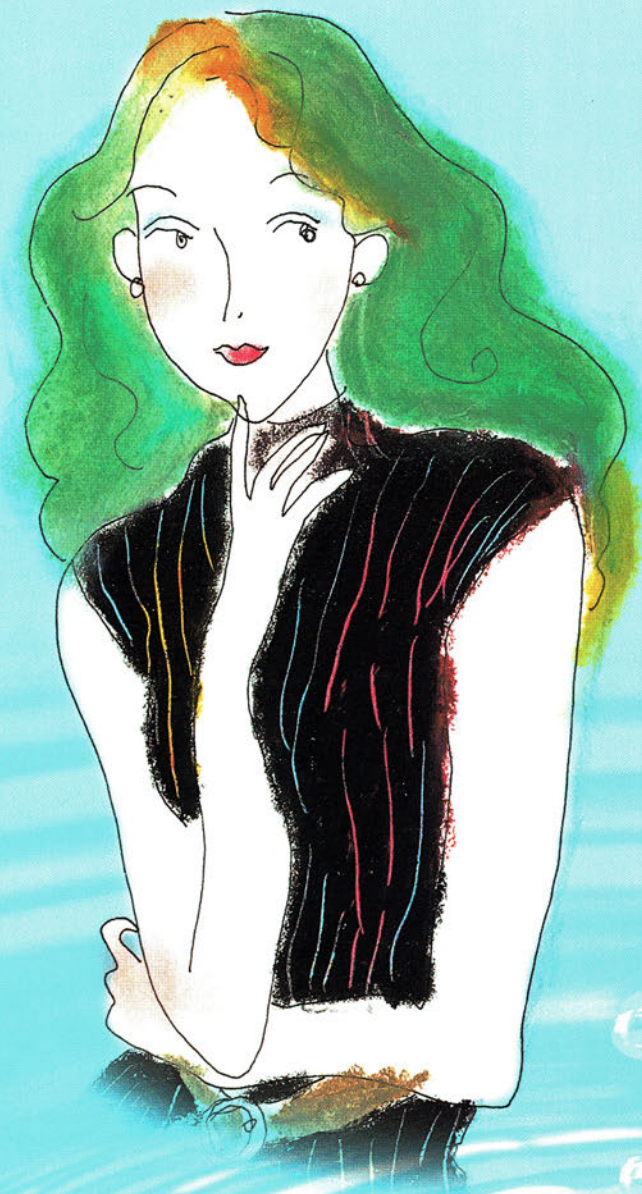


“水” 之生活革命

改變水質就能
改善體質
淨化環境的生活用水



鈦鍍白金
電解板
強大功能

內裝電解
促進液箱

大型液晶
顯示器

用還原水®力量淨化身體及環境

還原電解水器 Leveluk® JrII

還原水® · 強酸性水連續生成器
日本厚生勞動省醫療用具製造承認編號
經「日本成人病預防協會」認定
認可編號1120號



衛生用水



殺菌力

優越的除菌效果

強酸性電解水的學名稱為次亞氯酸水。2002年6月由日本食品衛生法認定為合格添加物，廣泛地應用於食品方面的消毒，烹調加工設施等殺菌方面。

強酸性水可預防食物中毒，利用於食材、餐具、烹調用具等的洗淨及除菌。

- 菜刀、砧板、抹布洗淨除菌
- 洗手殺菌
- 刷牙、牙刷的消毒
- 清潔皮膚
- 去除茶垢

強酸性水

在自來水經過加入電解促進劑，在通過電極板進行電流分解後，在陽極被生成的次亞氯酸中含有的帶電力的電解水，不是強酸的化學藥品。一般在pH2.7以下，會顯示出氧化還原電位※ORP+1.100mV以上的特性。

- 在食品領域，被用於代替酒精，次亞氯酸納等高速效的洗淨水。
- 在醫療領域，被廣泛應用於醫療器具等的消毒，洗淨和洗手等。

環境用水



強還原水

pH11以上 ⚠ 不可飲用

強酸性水

按鍵

強還原水從軟式導管流出

同時強酸性水從出水管流出。

洗淨力

強力溶解污垢
洗淨

超膨潤作用

快速柔軟

溶解力

強力溶解種出

導熱作用

高速傳遞熱能
縮短沸騰時間

強還原水具有洗淨作用，使生活環境既清潔又衛生。

- 抽油煙機及風扇油垢
- 砧板、菜刀、餐具污垢
- 蔬菜、魚肉洗淨
- 地板油漬、污垢
- 衛生間污漬
- 減少清潔劑用量
- 去除咖啡、醬油、食用油等污漬
- 去除竹筍、蕨、紫萁等中澀

★用強還原水洗淨後再用強酸性水沖洗，效果更佳。

強還原水

pH11以上，氧化還原電位介乎 -700mV~ -850mV。在強還原水中含有微量氫氧化鈉，具有洗淨效果。為了提高殺菌效果，可以在使用強酸性水之前先用強還原水清洗一遍。

質 美化生活 淨化環境的 5 種

健康用水

還原水® pH8.0~10.0 飲用

還原水 按鍵  從軟式導管流出
同時酸性水從出水管流出。

膨潤作用

柔軟作用

溶解力

溶解釋出
作用

導熱作用

快速傳遞熱能
縮短沸騰時間

還原水®的作用、效果

在日本飲用還原水®已被認可對慢性腹泄、胃酸過多、消化不良、漲氣、便秘等方面均有良好的效果。

● 煮飯

用於洗米、煮飯、可使米飯更香軟可口。

● 泡茶、咖啡、紅茶

對於味道和香味均很講究的人仕而言，不僅茶的顏色會很鮮艷，味道也會更濃郁。且對茶葉的釋出力很高，少量的茶葉也能沖泡出香濃的味道。

● 去除牛蒡等澀味較重的蔬菜

如菜、牛蒡、洋蔥、竹筍、蕨類、薇菜澀味。

● 烹調

可以將菜的原味充分釋放、快熟易軟。不需要放過多的食材可使原味道更加濃郁。

● 烹豆

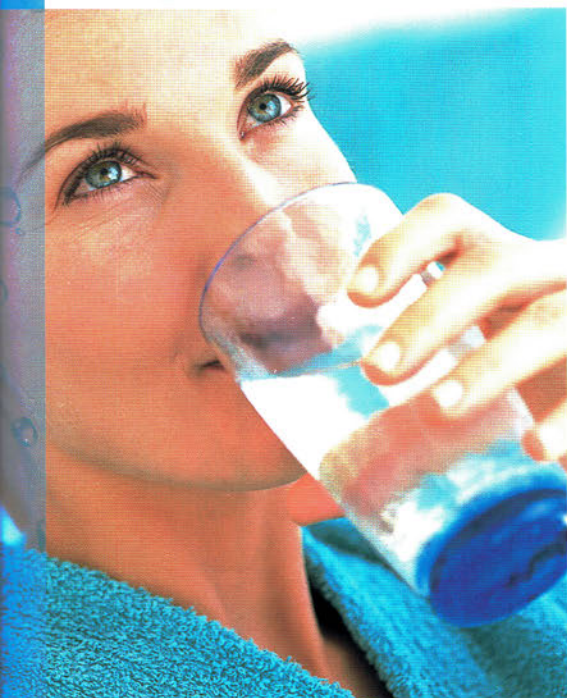
可使豆粒色鮮、味美、速熟。

● 日本酒、威士忌等調酒水

像威士忌等酸性很強的酒用還原水®調和後，味道味道也會變得醇和，並可防止宿醉。用於其他的酒類也可以享受到香醇柔順的口感。

※ ORP (氧化還原電位)

表示在水溶液中溶解的氯離子(氧化離子)和鈣離子等(還原離子)的比例數值。負(-)氧化還原電位可幫助呈現酸性的基體還原，起到抗氧化效果。位以毫伏特(mV)表示居多，用於表示化學反應進行狀態的指標。



重用水

美容用水

美容水 (pH4.0~6.0) ⚠️ 不可飲用

美容水

按鍵

從軟式導管流出

同時還原水從出水管流出。

收斂作用

收縮作用

洗淨力

清潔作用

使肌膚健康的弱酸性美容水

酸性水已被認定具有收斂肌膚的作用。洗臉、入浴後毛孔舒張時使用，可以緊縮肌膚的毛孔。將酸性水加入洗澡水中一起沐浴，更可以使體內暖和。

煮麵和烹調油炸食物

用於過麵水最佳【龍鬚麵、蕎麥麵、意大利麵等】。過水後的麵有韌性、口感好。用於調制炸食的麵粉糊、可使炸出的食品外脆裏嫩。

用於洗淨

清洗餐具、杯子、眼鏡、玻璃、地面、瓷磚等的污垢。



安心用水

純淨水

pH7.0 飲用

淨水

按鍵

從軟式導管流出

同時純淨水從出水管流出，請飲用軟式導管流出的純淨水

用於服藥和沖泡牛奶

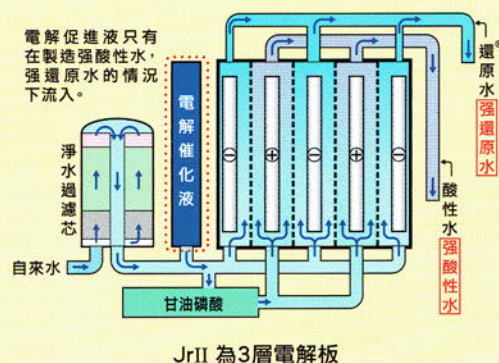
可去除氧化物臭味及銹味，安全好喝的純淨水。人體對於還原水的吸收十分迅速，所以請在沖泡奶粉和服用藥物時，務必使用純淨水。



鈦鍍白金電極板 · 構成強大功能 · 操作簡單 · 輕小型設計結構

point 1 電解槽由鈦鍍白金電解板組成

電解槽由鈦鍍白金電解板組成，功能強大。用強力電解能穩定地製造ORP+1130mV~ -800mV（來水的水質差異會影響數值）。還原水®電解後，增加氫氧化離子(OH-)和陽離子(鈣離子等)。



point 2 內藏電解促進液箱

可連續穩定地生成強酸性水、強還原水

可連續穩定地製造強酸性水，強還原水。在製造強酸性水，強還原水時，要注入電解促進液。內藏電解促進液箱，可以簡單方便，連續地製造強酸性水、強還原水。注入一次電解促進液(400克)，約30分可製造約10~20公升強酸性水。



point 3 大型液晶顯示器及聲音提示

操作簡單、方便

清晰大型的液晶顯示螢幕和聲音提示(製造中的還原水®、酸性水、強酸性水、純淨水)，操作簡單。

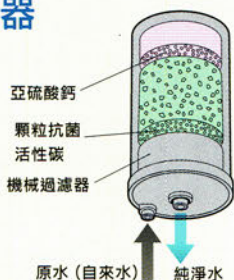
※按下強酸性水按鍵，強酸性水從出水管流出，同時還原水®從軟式導管流出。



* JrII 沒有聲音提示

搭載高性能的淨水過濾器

過濾芯的壽命約可使用6000公升，或約可使用6個月。須更換時，面板液晶顯示器和聲音會自動表示(使用時間之長短因水量，水質不同)。顆粒抗活性碳可除去殘留的氯，臭氣和紅銹。



軟式導管

淨水過濾器

還原水®、強還原水從軟式導管流出，同時酸性水、強酸性水從水管流出。

(按鍵選擇酸性水時，軟式導管則流出酸性水)

出水管(附吸盤)

給水管

本產品是日本成人病預防協會認定的電解水生成器。醫學團體日本成人病預防協會是以東京都醫師協同工會聯合會的醫師為中心，相關學者及民間企業協力贊助。是以成人病的預防和啟蒙為主的非牟利團體。

無需特別安裝工程。本機的轉接器幾乎適合任何類型的水龍頭。

用便利的單觸式轉接器，改變為



離子純淨水

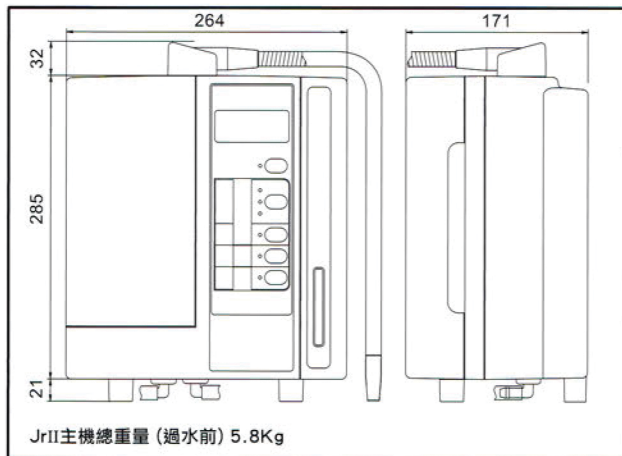


自來水
自來水花灑



自來水
自來水(直水)

■ 尺寸圖 (mm)



Enagic大阪工廠通過了下列認證
ISO 9001: 2008
ISO 14001: 2004
ISO 13485: 2003



ISO 9001:2008
ISO 13485:2003
Management System

www.tuv.com
ID 9105070879



JrII 標準功能

名稱 型號	還原電解水生成器 Leveluk® JrII		純淨水過濾芯	過濾材料	顆粒抗菌活性炭 + 亞硫酸鈣 + 除鉛活性炭		
供水方法 · 連接	噴頭轉接器自來水 · 分散型水 · 淨水3段			過濾能力	脫離殘留氯	總過濾水量6000L以上去除力80% JIS S3201試驗	
電源	AC220V 50Hz				消除初期氯	95%以上	
消耗功率	約230W (最大電解時)			無法除去成份	溶於自來水中的金屬離子 · 鹽分		
電解方式	連續式電解方法 (內藏流量感應器)			交換期	6000L以上通水後(由於水質、水壓不同而有異)		
處理水量/分	還原水® : 3.0~5.0L 美容水 : 1.0~1.8L 強酸性水 : 0.3~0.7L			可以使用的 水壓 (水質)	0.05~0.45MPa (合格自來水、飲用水)		
生成水轉換	還原水®/3階段 (約pH8.5~pH9.5) 純淨水 (中性) 美容水 (約pH5.5~pH6.5) 強酸性水 (約pH2.4~pH2.7) 強還原水 (約pH11.0~)			電解促進液	液體添加方式	強酸性水	
連續使用可能時間	常溫時還原水約60分鐘 強酸性水約30分鐘			電解促進液補充訊號	警報及LCD顯示通知		
電解槽洗淨方法	自動洗淨方式 (微電腦控制製洗淨時間)			保護裝置	熱水 溫度保護 過多電流 · 電壓的控制電路		
電解槽電極材料	鈦鍍白金						

請注意有關安全 為了能安全使用、請務必遵守下列事項

警告	注意
<ul style="list-style-type: none"> ● 使用前請充分閱讀「使用說明書」後正確地使用。 ● 請在飲用生成的還原水®時，注意下列事項。 <ol style="list-style-type: none"> (1) 請勿用還原水®服藥; (2) 胃酸缺乏症者，請勿飲用; (3) 飲用後感到身體異常不適，請迅速就醫。 ● 在接受醫生治療和感到身體異常者，請在使用前與醫生商談。 ● 敏感性肌膚與過敏體質者，請在使用前與醫生或藥劑師商談。 ● 使用美容水後，若感到異常，請立刻停止使用，並與醫生商談。 	<ul style="list-style-type: none"> ● 初次飲用還原水®時 ● 建議初次飲用還原水®時由程度較弱的pH8.5開始，少量(1-2杯)飲用兩周左右，適應之後在逐漸調高pH的指數。 ● 若遇皮膚過敏，或有出疹等的症狀，請立刻停止飲用，迅速就醫。 ● 本目錄刊登的商品請在香港地區使用。 ● 請使用合格的飲用水(自來水)。 ● 請勿使用於單點式瞬間熱水器。

- 因商品改良而更改商品式樣、外觀等時恕不另行通知。
- 本商品目錄刊登的圖片，只供參考之用。
- 對於本商品目錄刊登的商品詳細內容，請向經銷商或本公司諮詢。
- 本商品附有保證書。保證書由販賣店將各所定事項記入後發行。請切實確認記載內容，並妥善保管。

交換用純淨水過濾芯

購入本商品時附帶一個純淨水過濾芯，當過濾芯達到使用期限後，請務必更換。更換時請到各分店訂購。更換時期因水質，使用量不同而有異。



Santa Leung (梁先生)
9789-1357
santaleung@atceng.hk
atceng.hk